



Zyxel ZON Utility

Zyxel One Network Solution

ZyXEL One Network Solution 개요

현재까지 네트워크 제품을 개발·생산하고 있는 대부분의 기업들은 고객들의 다양한 요구 사항을 맞추기 위해 주문자 생산 방식을 통해 외주 생산 공장으로 부터 R&D 인력을 확보 하거나 자체 브랜드 제품을 생산하여 제품 라인업을 하고 있습니다. 그 결과 같은 브랜드의 제품이라고 하더라도 출시하는 모델에 따라 관리할 수 있는 GUI 방식이 조금씩 다르거나 서로 다른 명령어 지원체계를 가지고 있습니다. 이로 인해 동일한 브랜드 내에서 각기 다른 다수의 장비를 통합으로 도입하는 중견, 중·소 기업 고객의 관점에서 살펴보면 네트워크 장비에 장애가 발생할 경우 서로 다른 관리 포인트로 인해 단순 작업이 많이 요구되고 장비 복구시까지 비효율적인 시간이 많이 소모되고 있습니다.

ZyXEL이 선보이는 One Network Solution은 자이젤 UTM, 스위치, 무선 AP 등을 한 번에 관리를 할 수 있는 네트워크 통합 관리 솔루션으로 관리자 PC에 설치된 자이젤 유틸리티나 장비 자체 펌웨어를 통해 ZyXEL 제품을 쉽고 간편하게 관리할 수 있습니다.

Simplified, Smart, Integrated라는 슬로건으로 개발된 One Network Solution은 1989년 창업 후 25년 이상 외주 주문자 생산이 아닌 자체 R&D와 생산공장을 통해 제품 개발을 할 수 있는 전세계 몇 안 되는 자체 제조 능력과 모든 네트워크 제품 라인에 대한 핵심 기술을 바탕으로 개발되었습니다. One Network Solution은 네트워크 장비 초기 설치시 비 효율적이고 반복적인 작업을 줄여 네트워크 장애 발생을 최소화하고, 네트워크 유지관리 비용을 절감하여 고객과 고객사 네트워크 유지보수 협력업체 모두의 만족도를 향상시킬 수 있는 새로운 비즈니스 네트워킹 솔루션입니다.

ZyXEL One Network Solution

- ZON Utility (ZyXEL One Network)
- Smart Connect
- APC (AP Controller) Technology



ZyXel **one** network

Redefining network integration

ZON(ZyXEL One Network) Utility

■ 설정방법

- ZyXEL Korea 홈페이지에서 다운로드하여 고객 PC에 설치(Simplified)
(ZyXEL Korea 홈페이지 → 고객지원 → ZyXEL One Network (ZON) Utility Downlod)

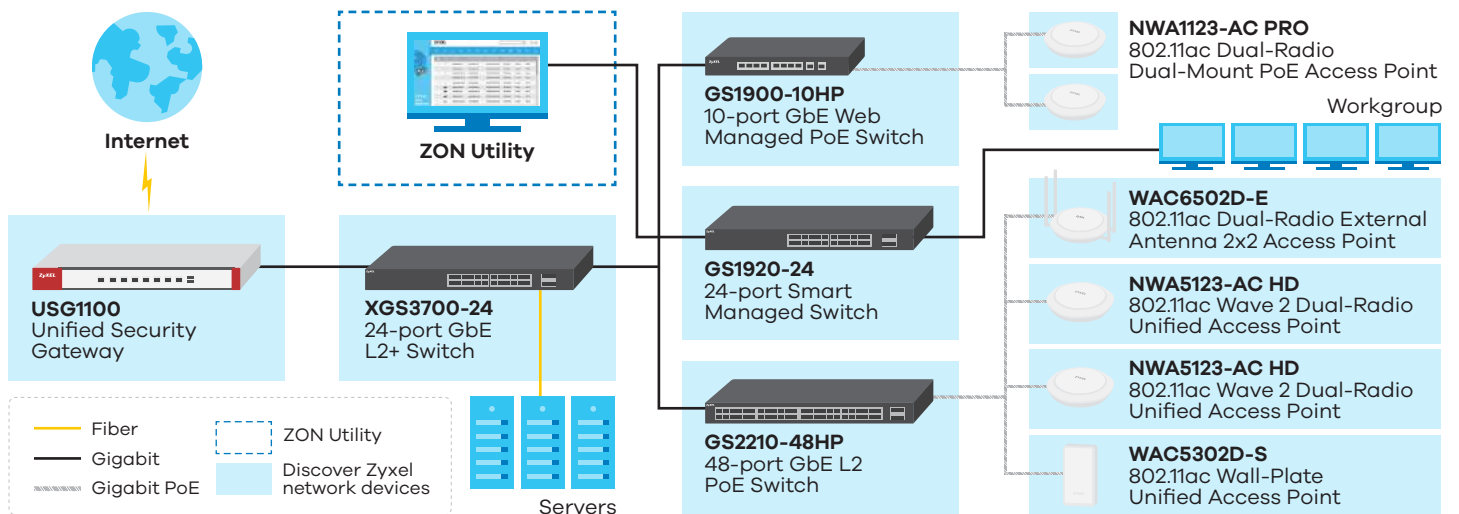
■ 지원항목

- ZyXEL 스위치, AP, UTM에 대한 통합 검색
- 동일 도메인 내의 ZyXEL 장비 최대 250개 검색 및 설정
- IP 설정 및 변경
- 장비 리부팅
- 펌웨어 업그레이드
- 설치된 모든 장비의 Web GUI ACCESS
- 장비 패스워드 변경
- 장비 설정값 저장
- 설치된 장비의 위치 확인 기능 (Device Locator)
- ZyXEL에서 제공하는 ZAC 유틸리티와 연동으로 단독형 무선 AP관리

■ 시스템 요구사항

Hardware	Operating System
<ul style="list-style-type: none"> • Intel® Core® i3 processor or above • 2 GB RAM or above • 100 MB free hard disk or above • Ethernet or Wi-Fi network adapter • SuperVGA (1024x768) or above display 	<ul style="list-style-type: none"> • Windows® 7 (32-bit/64-bit) • Windows® 8 (32-bit/64 bit)

■ Application Diagram



Smart Connect

■ 설정방법

- 장비(Switch, AP) 자체 펌웨어에 내장된 기능(Smart)

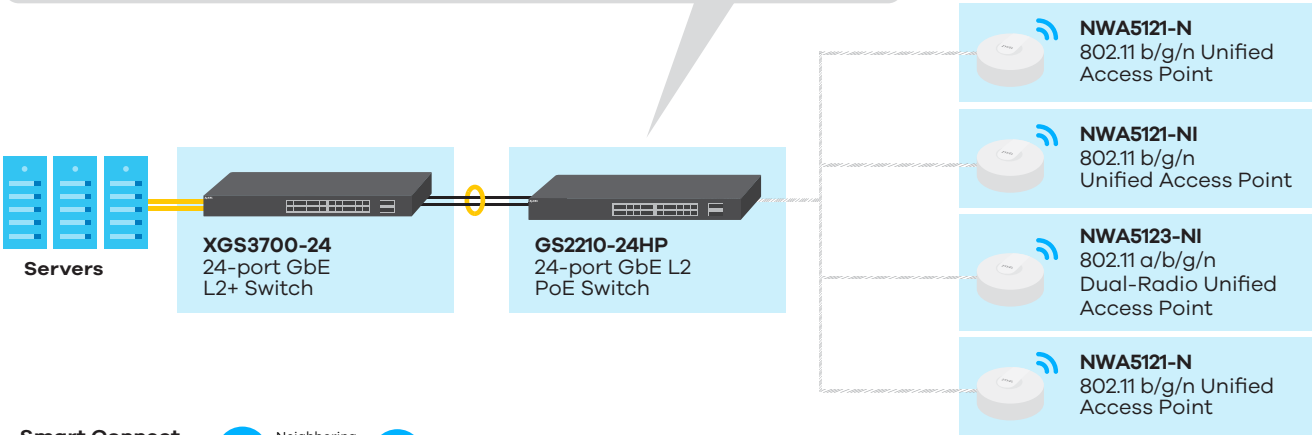
■ 지원항목

- 스위치나 AP의 각 포트 또는 무선으로 직접(1hop) 연결된 인접 장비(Switch, AP, UTM)의 모델명, IP 정보, FW 버전 등
- 최대 24대 까지 검색 가능
- 근접 장비의 Web GUI 접속
- 근접 장비의 설정 초기화 및 Power On/Off

■ Application Diagram

Local		Remote							Port Status		
Port	Name	PoE Draw	Model Name	Sys. Name	FW Version	Port	Description	IP	MAC	PWR Recycle	Reset to Default
1	Port 1	3.5W	NWA5121-N	NWA5121-N	V4.11(AAIF.0)	1	Uplink	192.168.1.33	40:4A:03:2C:55:B3	Cycle	Reset
2	Port 2	3.5W	NWA5121-N	NWA5121-N	V4.11(AAIF.0)	1	Uplink	192.168.1.34	40:4A:03:12:35:A5	Cycle	Reset
3	Port 3	3.6W	NWA5121-NI	NWA5121-NI	V4.11(AAID.0)	1	Uplink	192.168.1.35	40:4A:03:12:35:A6	Cycle	Reset
4	Port 4	5.5W	NWA5123-NI	NWA5123-NI	V4.11(AAHY.0)	1	Uplink	192.168.1.36	40:4A:03:12:15:05	Cycle	Reset
47	Port 47	0	XGS3700-24	CORE	V4.10(AAGC.4)	1	PoE-01-47	192.168.1.254	B0:B2:DC:70:26:0E	-	-
48	Port 48	0	XGS3700-24	CORE	V4.10(AAGC.4)	2	PoE-01-48	192.168.1.254	B0:B2:DC:70:26:0E	-	-

Smart Connect Features



Smart Connect Features

- Neighboring Device Discovery
- Web GUI Redirection

Local Port(De...	Module Name	Sys. Name	FW Version	Port(Descripti...	IP	MAC
1(UPLINK)	GS2210-24HP	GS2210	V4.10(AANE...	2	192.168.1.5	00-19-cb-00-...



APC (AP Controller) Technology

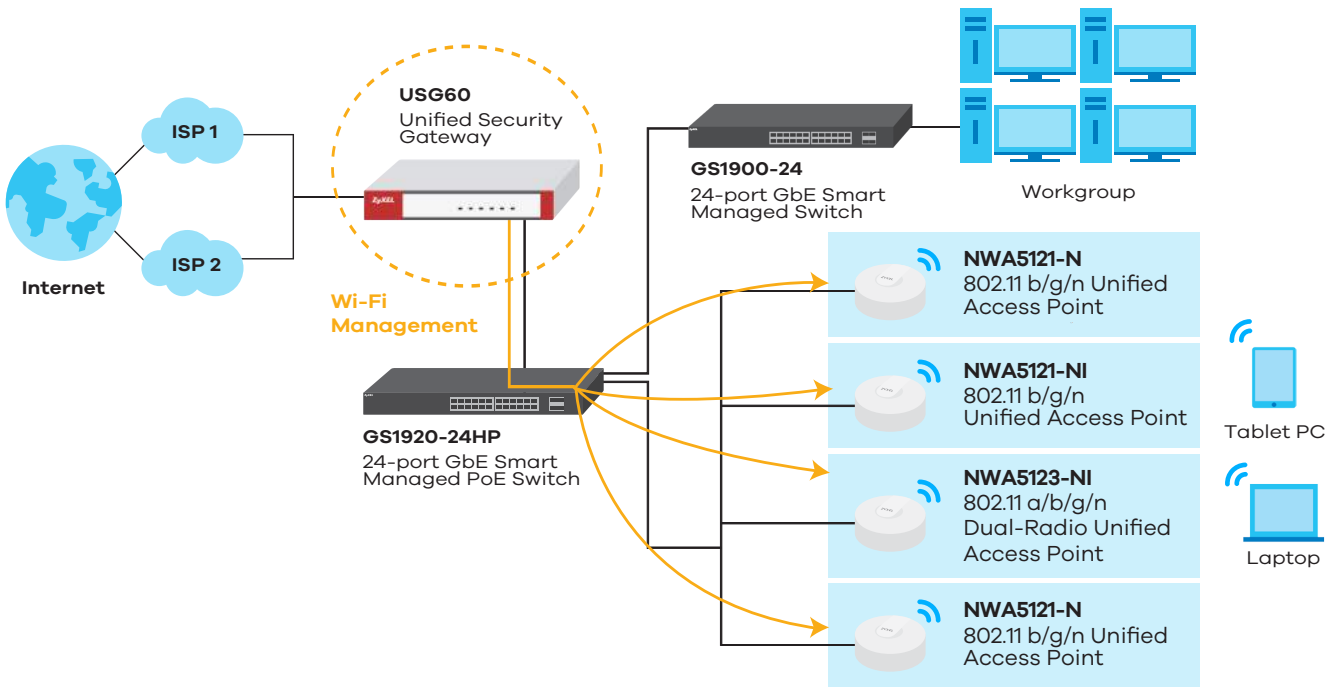
■ 설정방법

- UTM장비 자체에 내장된 무선 AP controller기능 (Integrated)

■ 지원항목

- ZyXEL UTM장비에서 무선 AP 컨트롤러 기능 지원
- AP 프로비저닝, AP 프로파일, AP매니지먼트, AP 로그상태 확인
- 기본 2대, 최대 18대 AP 확장 관리 가능(AP 라이선스 추가)

■ Application Diagram



Values we deliver

■ Stream the Initial Setup Process

- 최초 네트워크 장비 및 신규 장비 도입 시 빠른 설치 지원

■ Single Point Management

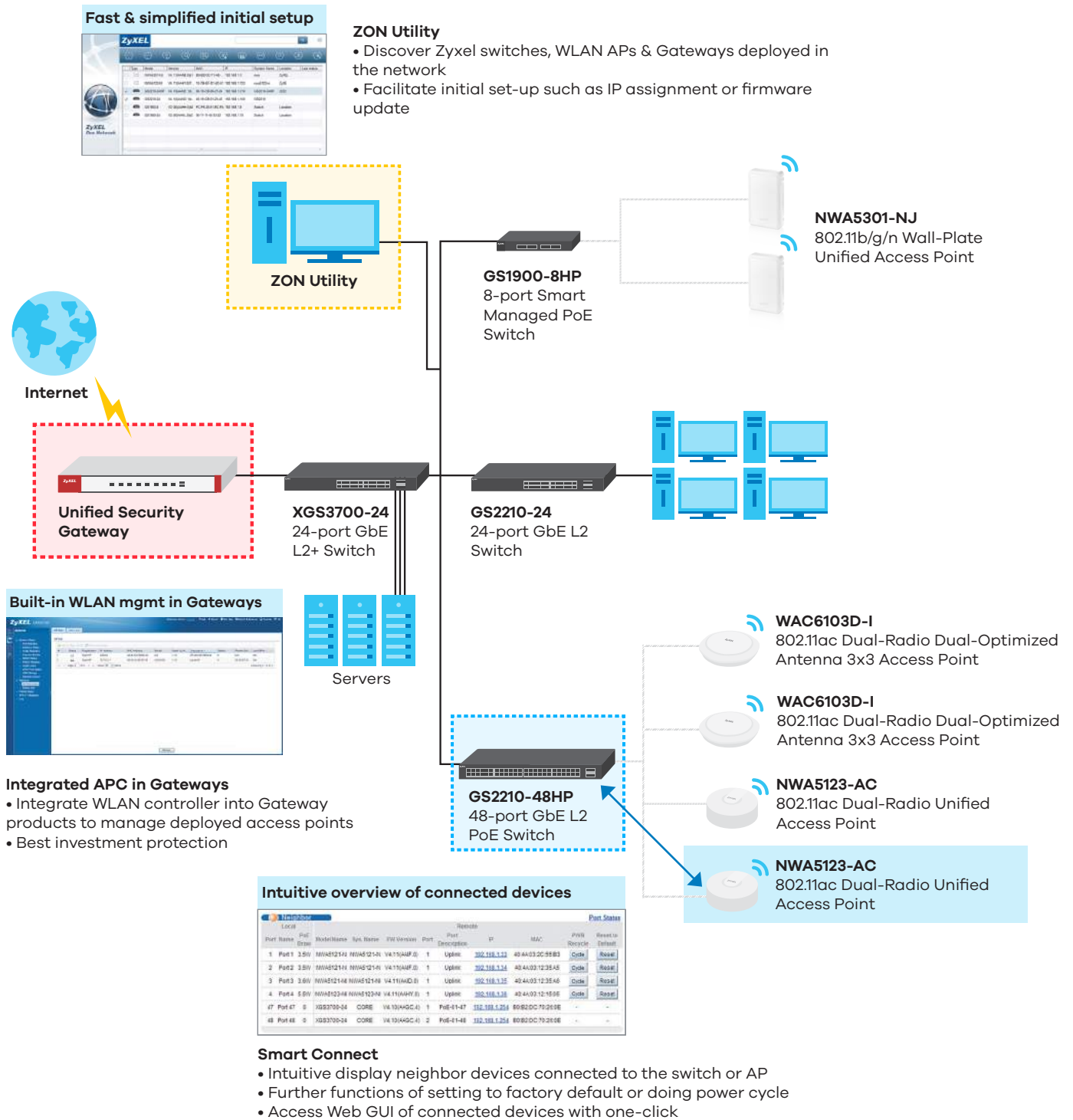
- 네트워크 관리 수행 시 발생하는 반복되는 작업을 감소
- 네트워크 장비 안전 진단을 효율적으로 간단하게 수행하여, 발행될 수 있는 네트워크 장애를 최소화

■ Smart, true Integration

- 네트워크 환경에 맞는 유연성 있는 네트워크 환경 지원
- 네트워크 관리를 위한 고비용의 NMS 관리 플랫폼 예산 절감

ZON Solution Application Diagram

Application Diagram



Supported Models

Model	Description	Firmware	ZON Utility	Smart Connect		AP Controller Technology
				Show neighbor device	Visible to neighbor	
XGS4600 Series	GbE L3 Switch	V4.40 이상	지원	지원	지원	-
XGS3700 Series GS3700 Series	GbE L3 Lite (L2+) Switch	V4.10 이상	지원	지원	지원	-
XGS2210 Series	GbE L3 Lite (L2+) Switch	V4.30 이상	지원	지원	지원	-
GS2210 Series GS2210-24LP	GbE L2 Switch	V4.10 이상 V4.30 이상	지원	지원	지원	-
GS1920 Series XS1920 Series	GbE Smart Switch	V4.10 이상 V4.20 이상	지원	지원	지원	-
GS1900 Series	GbE Smart Switch	V2.00 이상	지원	-	지원	-
WAC6500 Series WAC6103D-I	Unified Pro Access Point	V4.20 이상 V4.21 이상	지원	지원	지원	-
NWA1123 Series	Standalone	V2.00 이상	지원	지원	지원	-
NXC 2500 / 5500	Controller	V4.21 이상	지원	지원	지원	지원
USG 40/ 60 USG 110/ 210/ 310 USG 1100/ 1900	Next-Gen Unified Security Gateway	V4.11 이상	지원	지원	지원	지원

Features

Device Configuration

- Configurable DHCP client mode or static IP mode
- Assign IP address and subnet mask, and gateway address
- Set up DNS server
- Set up system name
- Set up device location info

Management and Maintenance

- Discover devices
- Configure IP address
- Renew DHCP IP
- Reboot device
- Device locator
- Web GUI redirection
- Batch firmware upgrade
- Change password
- Secured administration protection

- Display device series number and hardware version
- **New for v2.1.0** Drag and drop on display column
- **New for v2.1.0** On-line firmware upgrade
- NCC discovery mode on/off
- Export discovered device list to ease inventory management

System Requirements

Hardware

- Intel® Core® i3 processor or above
- 2 GB RAM or above
- 100 MB free hard disk or above
- Ethernet or WiFi network adapter
- SuperVGA (1024x768) or above display

Operating System

- Windows® 7 (32-bit/64-bit)
- Windows® 8 (32-bit/64 bit)
- Windows® 8.1 (32-bit/64-bit)
- Windows® 10 (32-bit/64 bit)

Supported Models

The ZON utility supports Zyxel networking products, including WLAN controllers, WiFi APs, switches, gateways and security appliances with the latest firmware. Please visit the ZON utility product page on www.zyxel.com for a detailed list of the supported models.

For more product information, visit us on the web at www.zyxel.kr

Copyright © 2018 Zyxel Communications Corp. All rights reserved. Zyxel, Zyxel logo are registered trademarks of Zyxel Communications Corp. All other brands, product names, or trademarks mentioned are the property of their respective owners. All specifications are subject to change without notice.

